

Al Pasar la Barca

www.flautadulce.net

Canción infantil

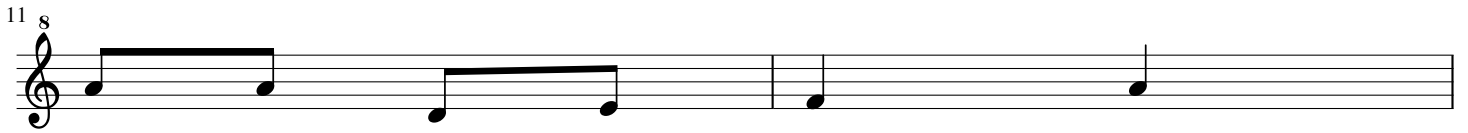
$\text{♩} = 90$



Al pa - sar la bar - ca me di - joel - bar - que - ro: las ni - ñas bo -



ni - tas no pa - gan di - ne - ro. Yo no soy bo -



ni - ta, ni lo quie - ro



ser, yo pa - go di - ne - ro co - moo - tra - mu - jer.